

## Calafell - Vendrell - Valls

De dilluns a divendres feiners						
Calafell Estació	El Vendrell (Estació)	Mas Llorenç	Rodonyà	Les Arenelles	Alió	Valls
7:30	7:40	7:57	8:00	8:05	8:10	8:15
12:15	12:25	12:42	12:45	12:50	12:55	13:00
15:35	15:45	16:02	16:05	16:10	16:15	16:20
19:40	19:50	20:07	20:10	20:15	20:20	20:25

## Valls - Vendrell - Calafell

De dilluns a divendres feiners						
Valls	Alió	Les Arenelles	Rodonyà	Mas Llorenç	El Vendrell (Estació)	Calafell Estació
9:00	9:05	9:10	9:15	9:18	9:35	9:45
13:00	13:05	13:10	13:15	13:18	13:35	13:45
16:15	16:20	16:25	16:30	16:33	16:50	17:00
20:30	20:35	20:40	20:45	20:48	21:05	21:15



El compliment d'aquests horaris està condicionat a la fluïdesa del trànsit  
El cumplimiento de estos horarios están condicionados a la fluidez del tráfico

[www.busgarraf.cat](http://www.busgarraf.cat)

Telèfon informació: 938937060

(Dill a Div de 8:00 a 21:00)

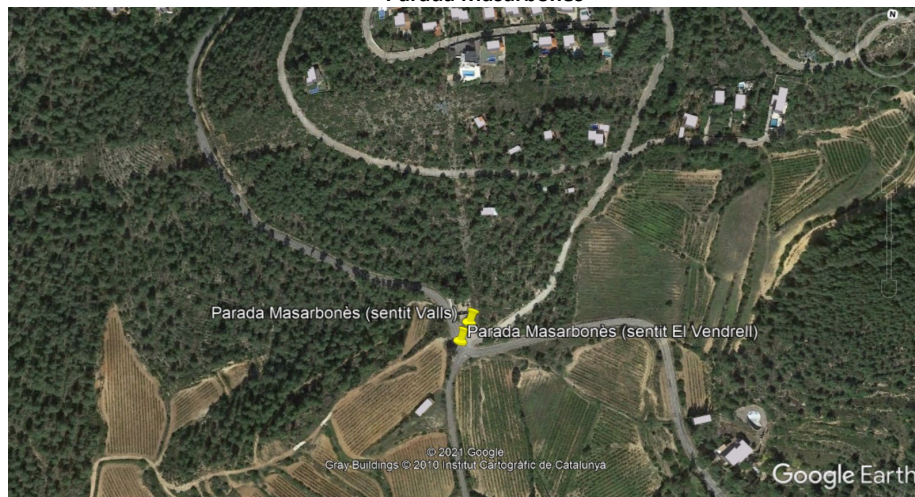
# BUS Garraf

## NOU SERVEI A LA DEMANDA MASLLORENÇ PROLONGACIÓ A MAS TALLÓ – MASARBONÈS a partir del 10-05-2021

Els interessats en utilitzar el servei a la demanda de Masllorenç hauran de trucar, com a mínim, el dia feiner anterior entre les 10 a 13 hores i des de les 15 a les 17 hores de la tarda al telèfon 93 893 70 60. En cas que la sol·licitud sigui per un dilluns feiner, la trucada al 93 893 70 60 s'haurà de realitzar el divendres feiner anterior dins de l'horari d'atenció indicat abans. Així mateix, hauran d'indicar l'expedició que volen fer servir, tant per les expedicions d'anada com per les expedicions de tornada, i la parada (**Masarbonès o Font del Talló**) a on se li ha de recollir o deixar.

Expedicions d'anada				Expedicions de tornada			
CALAFELL(Estació)	EL VENDRELL(Estació)	MASLLORENÇ	VALLS	VALLS	MASLLORENÇ	EL VENDRELL(Estació)	CALAFELL(Estació)
7:30	7:40	7:57	8:15	9:00	9:18	9:35	9:45
12:15	12:25	12:42	13:00	13:00	13:18	13:35	13:45
15:35	15:45	16:02	16:20	16:15	16:33	16:50	17:00
19:40	19:50	20:07	20:25	20:30	20:48	21:05	21:15

**Parada Masarbonès**



**Parada de Font del Talló**

